

2026

H O T E L B A D  
H O T E L B A T H R O O M

ALISEO

LUXURY. YOU. CAN. FEEL.

# TOWEL HEATERS

Mit ihrem modernen Design und edlen Materialien verwandeln sie jedes Bad in eine Wohlfühloase. Die innovative Carbonfaser-Technologie sorgt nicht nur für angenehme Wärme, sondern auch für maximale Energieeffizienz. Ob kuschelwarme Handtücher nach dem Duschen oder ein Hauch von Wellness. Praktische Extras wie der Steckdosenanschluss und die pflegeleichte Anti-Fingerprint-Oberfläche machen den Komfort perfekt. Dank patentiertem Design stehen die Heizkörper für Innovation, Stil und Nachhaltigkeit.

With their modern design and premium materials, they transform any bathroom into a true oasis of well-being. The innovative carbon fiber technology provides not only gentle warmth but also maximum energy efficiency. Whether it's luxuriously warm towels after a shower or a touch of everyday wellness. Practical features such as the plug-in connection and the easy-care anti-fingerprint surface make comfort complete. Thanks to their patented design, these towel radiators stand for innovation, style, and sustainability.







NEW

LUXURY. YOU. CAN. FEEL.

## AMBER PRO

Der AMBER PRO vereint modernste Carbonfaser-Technologie, flexible 30–65 °C Temperaturregelung und eine praktische Timer-Funktion in einem preisgekrönten Design. Sein hochwertiges chrom gebürstetes Finish verleiht jedem Hotelbad eine exklusive und zeitlose Ästhetik. Als Gewinner des German Design Award 2024 überzeugt er nicht nur technisch, sondern auch visuell – eine Premium-Lösung für Hotels, die ihren Gästen herausragenden Komfort und Eleganz bieten möchten.

The AMBER PRO combines modern carbon fiber technology, flexible 30–65 °C temperature control and a practical timer function in an award-winning design. Its high-quality brushed chrome finish lends every hotel bathroom an exclusive and timeless aesthetic. As the winner of the German Design Award 2024, it impresses not only technically but also visually – a premium solution for hotels that want to offer their guests outstanding comfort and stylish elegance.

Direktanschluss  
Optional mit zusätzlichem Kabel und Stecker zum Anschluss an Steckdose  
Rohrdurchmesser  $\varnothing$  19 mm  
Rechtsausführung  
Digitalregler  
Edelstahl 304  
Schutzklasse I

Hard wire application  
Optional with additional cord and plug for plug-in application  
Pipe diameter  $\varnothing$  19 mm  
Right-hand version  
Digital controller  
Stainless steel 304  
Class I



pipes



30–65°C

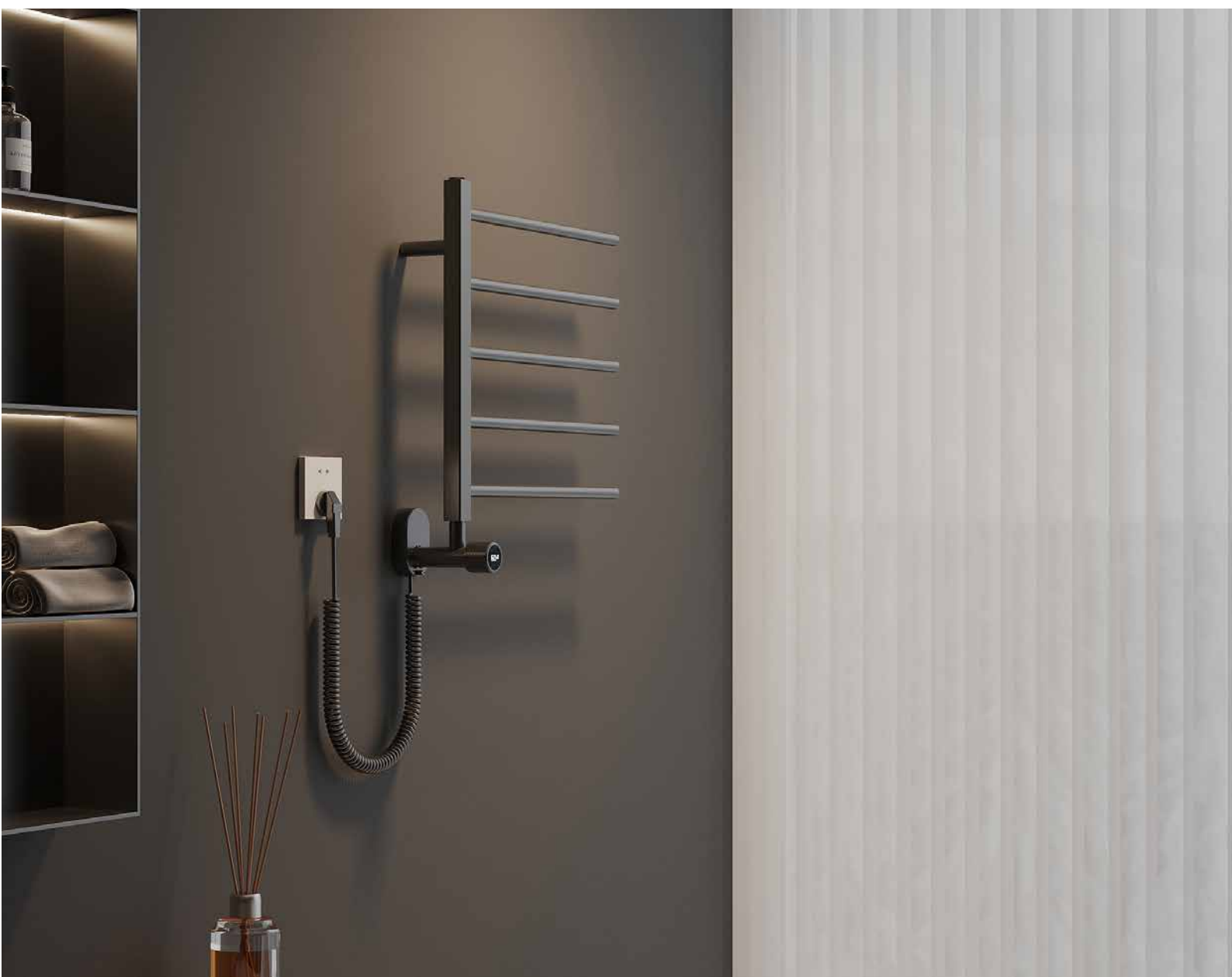
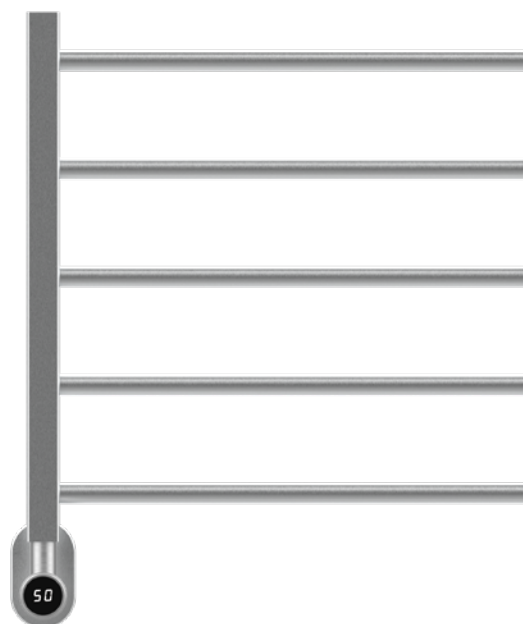
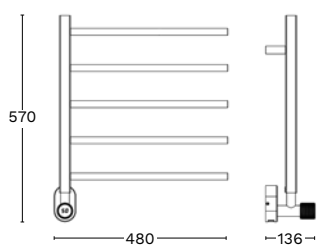


fingerprint resistant



992363

# 992363	chrom gebürstet	5 Rohre	75 W
	brushed chrome	5 pipes	75 W





NEW

LUXURY. YOU. CAN. FEEL.

# PEARL PRO

Der PEARL PRO ist ein eleganter Handtuchwärmer in edlem Chrom, ausgestattet mit moderner Carbon-faser-Technologie für schnelles, sicheres und energieeffizientes Erwärmen. Dank Timer-Funktion und einer flexibel einstellbaren Temperaturspanne von 30–65 °C bietet er maximalen Komfort und perfekte Anpassung für jedes Hotelbad. Stilvoll, leistungsstark und effizient – der PEARL PRO setzt neue Standards in der Hotellerie.

The PEARL PRO is an elegant towel warmer in sophisticated chrome, equipped with modern carbon fiber technology for fast, safe and energy-efficient heating. Thanks to its timer function and a flexibly adjustable temperature range of 30–65 °C, it offers maximum comfort and perfect adaptation for every hotel bathroom. Stylish, powerful and efficient - the PEARL PRO sets new standards in the hotel industry.

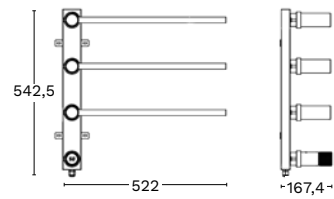
Direktanschluss  
 Rohrdurchmesser ø 19 mm  
 Rechtsausführung  
 Digitalregler  
 Edelstahl 304  
 Schutzklasse I

Hard wire application  
 Pipe diameter ø 19 mm  
 Right-hand version  
 Digital controller  
 Stainless steel 304  
 Class I

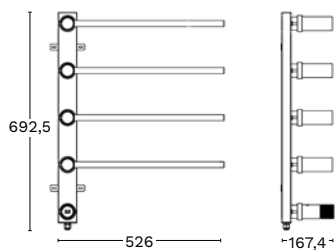




# 992364	chrom	3 Rohre	45 W
	chrome	3 pipes	45 W



# 992365	chrom	4 Rohre	68 W
	chrome	4 pipes	68 W





NEW

LUXURY. YOU. CAN. FEEL.

# R O C K

Der Handtuchwärmer ROCK verbindet modernste Carbonfaser-Technologie mit einem edlen schwarz-matten Design – perfekt für anspruchsvolle Hotelbäder. Er erwärmt Handtücher schnell, sicher und energieeffizient auf angenehme 50 °C. Langlebig, stilvoll und effizient: ROCK sorgt für spürbaren Gästekomfort und eine moderne, hochwertige Raumatmosphäre.

The towel heater ROCK combines modern carbon fiber technology with an elegant black matt design - perfect for sophisticated hotel bathrooms. It heats towels quickly, safely and energy-efficiently to a comfortable 50°C. Durable, stylish and efficient: ROCK ensures noticeable guest comfort and a modern, high-quality room atmosphere.

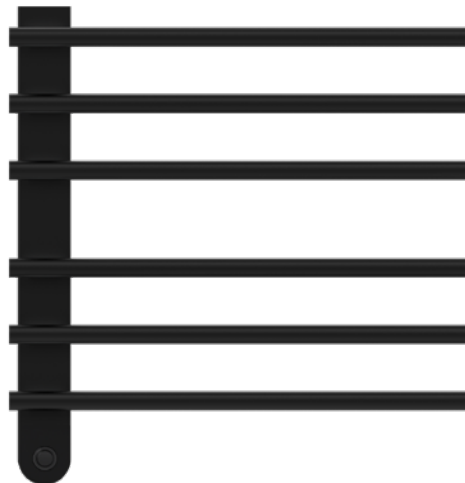
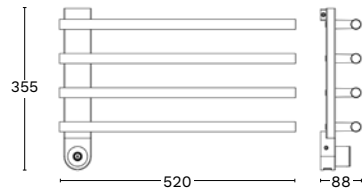
Direktanschluss  
 Optional mit zusätzlichem Kabel und Stecker zum Anschluss an Steckdose  
 Rohrdurchmesser ø 22 mm  
 Rechtsausführung  
 Druckknopfschalter  
 Kohlenstoffstahl  
 Schutzklasse I

Hard wire application  
 Optional with additional cord and plug for plug-in application  
 Pipe diameter ø 22 mm  
 Right-hand version  
 Push button switch  
 Carbon steel  
 Class I

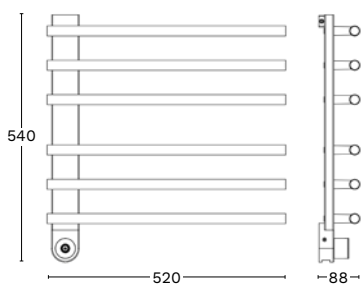




# 992361	schwarz	4 Rohre	75 W
	black	4 pipes	75 W



# 992362	schwarz	6 Rohre	135 W
	black	6 pipes	135 W



SOLUTIONS. FOR. MANY. DETAILS.

# BATHROOM ACCESSORY LINES

ARCHITECTO

MAXIMA

TECNO

NOW

NEXXUS

COMPLEMENTARY









Mit den NU finishes gestalten Sie alle Kosmetikspiegel und Badaccessoires in Ihrer Wunschoberfläche und -farbe. Wir setzen diese dann als hochwertige PVD-Beschichtung um. Brillant, langlebig, kratz- und korrosionsbeständig und einfach zu reinigen.

With NU finishes, you can customize all cosmetic mirrors and bathroom accessories in the surface and color of your choice. We then apply these as a high-quality PVD coating. Brilliant, durable, scratch and corrosion-resistant and easy to clean.



GUARANTEE  
chrome finish

Auf unsere verchromten Oberflächen gewähren wir eine freiwillige Garantie von 10 Jahren. Bitte beachten Sie unsere Montage- und Pflegehinweise.

We grant a voluntary guarantee of 10 years on our chrome-plated surfaces. Please note our installation and care instructions.



GUARANTEE  
PVD

Unsere Oberflächen in Sonderfarbe entstehen durch PVD-Beschichtung – ob hochglanz, gebürstet oder matt. Sie sind langlebig, kratzfest und feuchtigkeitsresistent. Dafür gewähren wir 5 Jahre freiwillige Garantie. Bitte beachten Sie unsere Montage- und Pflegehinweise.

Our special-color surfaces are created using PVD coating – whether high-gloss, brushed, or matte. They are durable, scratch-resistant, and moisture-resistant. For this, we offer a voluntary 5-year warranty. Please note our installation and care instructions.



GUARANTEE  
powder coating

Mattes Schwarz und Weiß – echte Klassiker. Durch Pulverbeschichtung erhalten sie ihre edle Ausstrahlung und besondere Beständigkeit. Dafür geben wir 2 Jahre Garantie. Bitte beachten Sie unsere Montage- und Pflegehinweise

Matte black and white – true classics. Powder coating gives them their elegant appearance and exceptional durability. We provide a 2 year warranty. Please observe our installation and care instructions.



UNDERSTATED. DESIGN.

## ARCHITECTO

Schlicht und zurückhaltend versprüht die ARCHITECTO-Serie das Flair eines Oberklasse-Hotels. Sie trägt nicht auf, sondern besticht durch ihre Qualität und hinterlässt beim Gast ein unaufdringliches Gefühl von Luxus.

Simple and understated, the ARCHITECTO range exudes the flair of an upper-class hotel. It is not overbearing but impresses with its quality and simply leaves guests with an unobtrusive feeling of luxury.



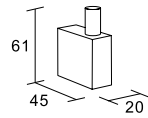
GUARANTEE  
chrome finish





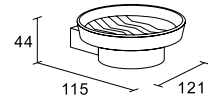
# 770005

Haken  
Hook



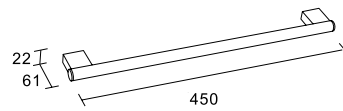
# 770011

Seifenhalter  
Keramische Schale  
Soap Dish  
Ceramic Dish



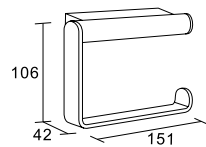
# 770016

Handtuchhalter  
Towel Rail



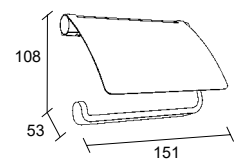
# 770006

Papierrollenhalter  
Toilet Roll Holder



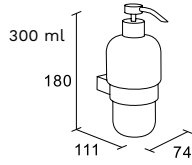
# 770017

Papierrollenhalter  
Toilet Roll Holder

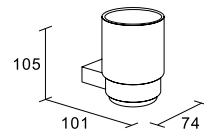




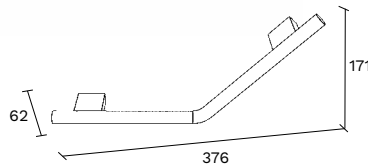
# 770012  
Seifenspender  
Keramik  
Soap Dispenser  
Ceramic



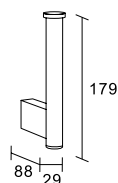
# 770009  
Becherhalter  
Keramikbecher  
Tumbler Holder  
Ceramic Tumbler



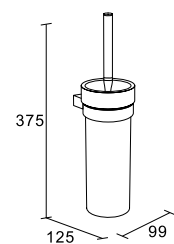
# 770018  
Sicherheits-Haltegriff  
Safety Grab Bar

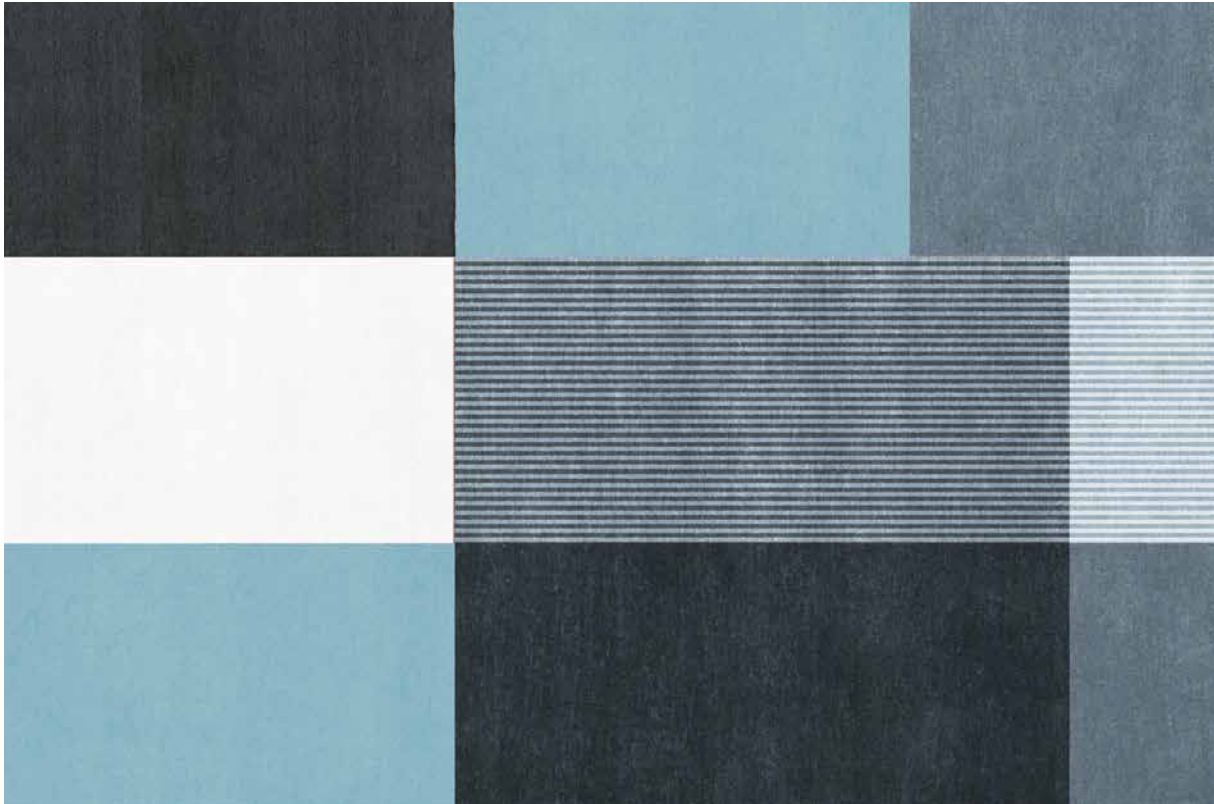


# 770007  
Reserverollenhalter  
Spare Roll Holder



# 770008  
WC-Bürstengarnitur  
Keramikbehälter  
Toilet Brush Holder  
Ceramic Case





UNCOMPROMISINGLY. MODERN.

## MAXIMA

Diese Accessoire-Serie zeigt Kante. Und hebt sich damit selbstbewusst ab, von gewohnten Ästhetiken, die uns seit Generationen begleiten und dadurch oft in den Hintergrund rücken. Da ist es nur logisch, dass MAXIMA auch in Sachen Farbe Kante zeigt: schwarz oder weiß. Natürlich matt. Mehr braucht es nicht. Denn diese beiden Farben unterstreichen nicht nur perfekt die zeitgemäße Linienführung der Badezimmerserie, sondern treffen den Nerv der Zeit und komplettieren modernes Interior Design mühelos.

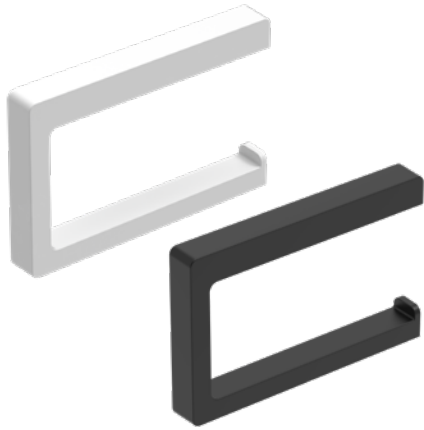
This accessory line takes a firm stand. And thus stands out self-confidently from the usual aesthetics that have surrounded us for generations and often fade into the background as a result. So it is only logical that MAXIMA also takes a firm stand when it comes to color: black or white. Matt, of course. That's all it takes. Because these two colors not only perfectly underline the contemporary contours of the bathroom series, but also capture today's spirit and effortlessly complete modern interior design.



GUARANTEE  
powder coating

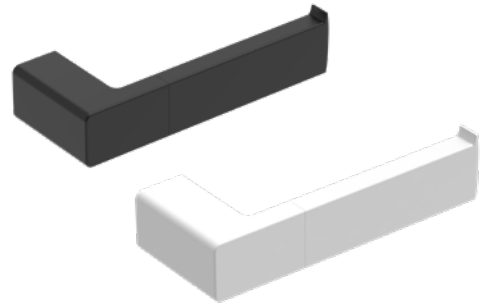
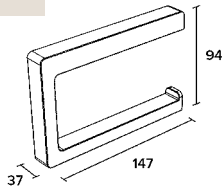


# MAXIMA



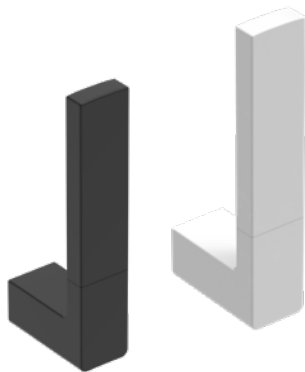
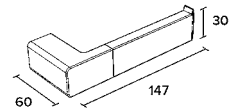
# 793003 - schwarz matt. black matt  
# 794003 - weiß matt. white matt

Papierrollenhalter  
Toilet Roll Holder



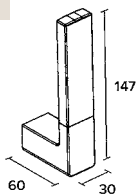
# 793002 - schwarz matt. black matt  
# 794002 - weiß matt. white matt

Papierrollenhalter  
Toilet Roll Holder



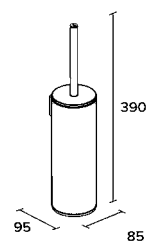
# 793004 - schwarz matt. black matt  
# 794004 - weiß matt. white matt

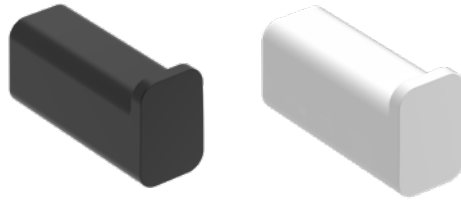
Reserverollenhalter  
Spare Roll Holder



# 030672 - schwarz matt. black matt  
# 030674 - weiß matt. white matt

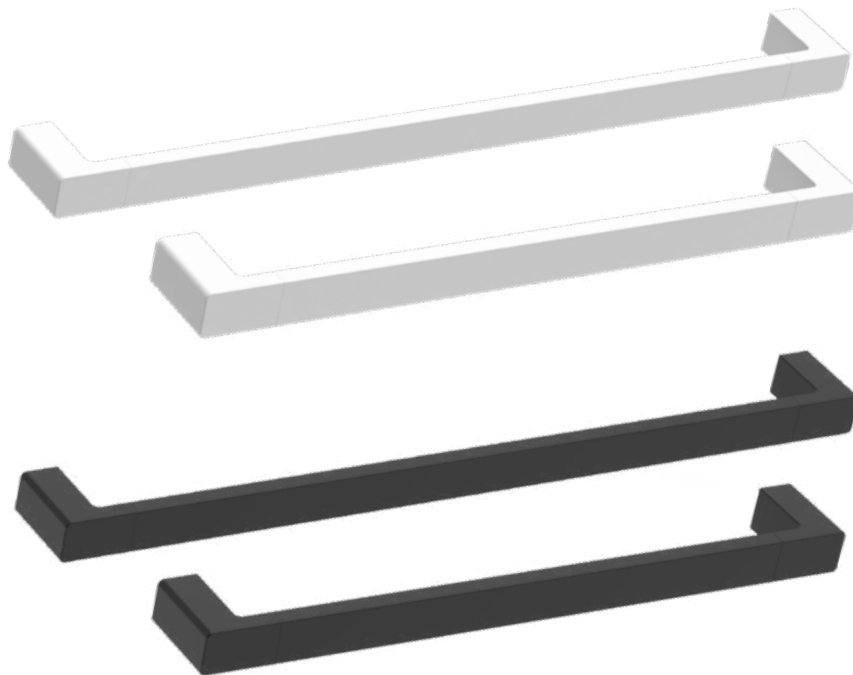
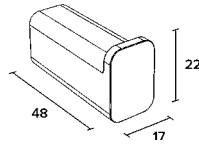
WC-Bürstengarnitur  
Wandmontage oder Standmodell  
Herausnehmbarer Kunststoffeinsatz.  
Toilet Brush Holder  
Wall mounted or free standing model  
Removable plastic insert





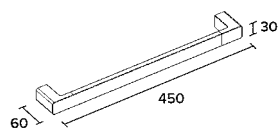
# 793001 - schwarz matt. black matt  
 # 794001 - weiß matt. white matt

Haken  
 Hook



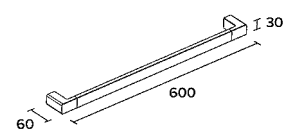
# 793005 - schwarz matt. black matt  
 # 794005 - weiß matt. white matt

Handtuchhalter  
 Towel Rail

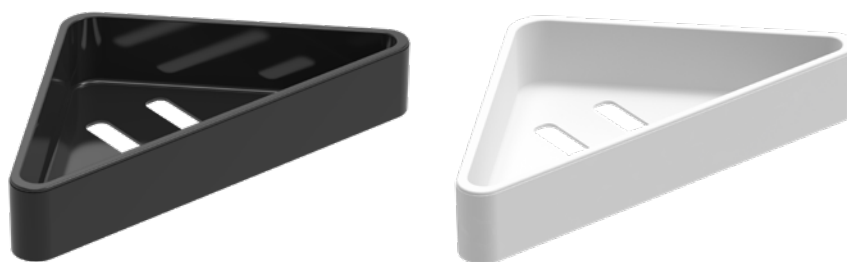


# 793006 - schwarz matt. black matt  
 # 794006 - weiß matt. white matt

Handtuchhalter  
 Towel Rail

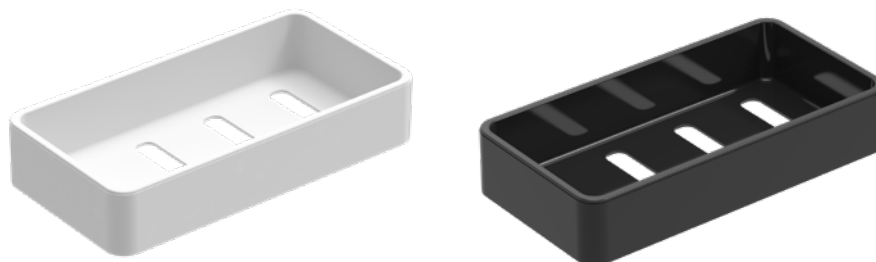
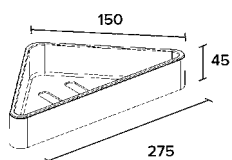






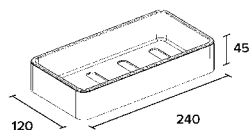
# 033671 - schwarz. black  
# 034671 - weiß. white

Eckseifenkörbchen  
Edelstahl mit matter  
Pulverbeschichtung  
Herausnehmbarer ABS-  
Kunststoffeinsatz  
Corner Soap basket  
Stainless steel with  
matt powder coating  
Removable, ABS plastic insert



# 033677 - schwarz. black  
# 034677 - weiß. white

Seifenkörbchen  
Edelstahl mit matter  
Pulverbeschichtung  
Herausnehmbarer ABS-  
Kunststoffeinsatz  
Corner Soap basket  
Stainless steel with  
matt powder coating  
Removable, ABS plastic insert





THE. STANDARD.

## TECNO

Ohne Schnörkel. Höchste Qualität. Mit TECNO setzte ALISEO einen Designstandard, der bis heute Bestand hat und nichts an Aktualität eingebüßt hat. Doch nicht nur das Design ist von Dauer, auch die Qualität ist beispiellos. Und deshalb geben wir 10 Jahre Garantie auf die Oberfläche.

Straight forward. No frills. Highest quality. With TECNO, ALISEO set a design standard that has endured to this day and has lost none of its relevance. But it's not just the design that lasts, the quality is also unparalleled. And that's why we give a 10-year guarantee on the surface.

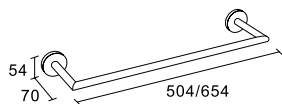


GUARANTEE  
chrome finish



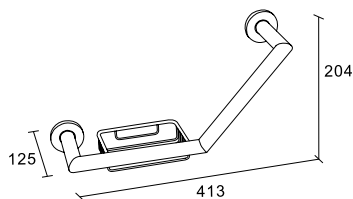
# 710003/ # 710052

Handtuchhalter  
Towel Rail



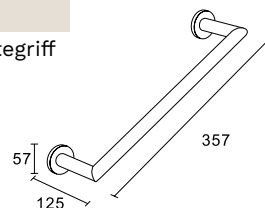
# 710056

Sicherheits-Haltegriff  
mit Seifenkörbchen  
Wechselseitige Montage  
Safety Grab Bar  
with Soap Basket  
Adjusts to left & right  
hand installations



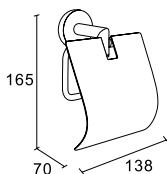
# 710053

Sicherheits-Haltegriff  
Safety Grab Bar



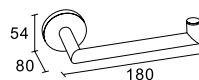
# 710013

Papierrollenhalter  
Toilet Roll Holder



# 710008

Papierrollenhalter  
Toilet Roll Holder

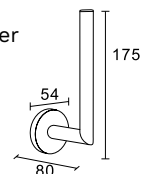


# 710061

Ausführung links  
Left hand mount

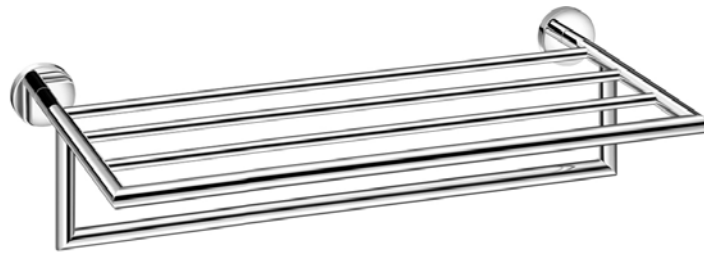
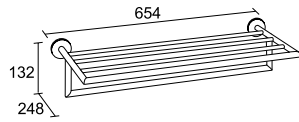
# 710009

Reserverollenhalter  
Spare Roll Holder



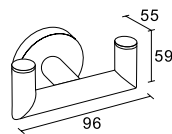
# 710059

Handtuchablage  
Towel Rack



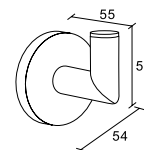
# 710014

Doppel-Haken  
Double Hook



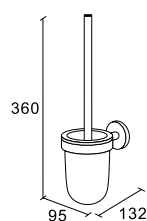
# 710006

Haken  
Hook



# 710010

WC-Bürstengarnitur  
Satinieretes Glas  
Toilet Brush Holder  
Iced Glass



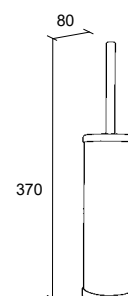
WC-Bürstengarnitur  
Toilet Brush Holder

# 030633

Standmodell  
Free standing

# 030707

Wandmontage  
Wall mounted





TIMELESS. PURE.

NOW

Ein Design an dem man sich einfach nicht satt sieht. NOW. Der Klassiker unter den Accessoire-Serien - dank klarer Formensprache und zeitloser Schönheit.

A design that you simply can't get enough of. NOW. The classic among the accessory lines - thanks to its pure design language and timeless beauty.





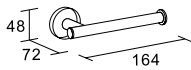
# 740001

Handtuchablage  
Towel Rack



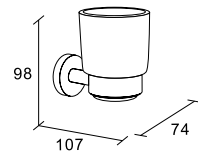
# 740008

Papierrollenhalter  
Toilet Roll Holder



# 740010

Glashalter  
Satinierteres Glas  
Glass Holder  
Iced Glass



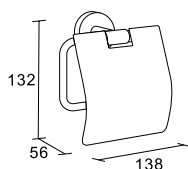
# 740065

Ausführung links  
Left hand mount



# 740006

Papierrollenhalter  
Toilet Roll Holder

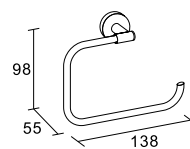


# 740007

Papierrollenhalter  
Toilet Roll Holder

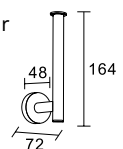
# 740066

Ausführung links  
Left hand mount



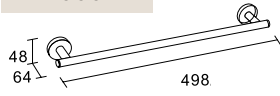
# 740017

Reserverollenhalter  
Spare Roll Holder

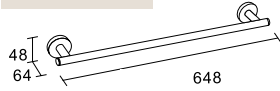


Handtuchhalter  
Towel Rail

# 740002

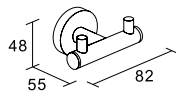


# 740013



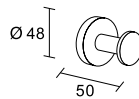
# 740004

Doppel-Haken  
Double Hook



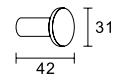
# 740016

Haken  
Hook



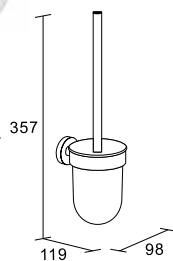
# 030527

Haken  
Hook



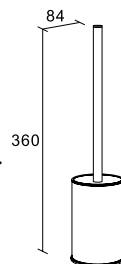
# 740009

WC-Bürstengarnitur  
Satinieretes Glas  
Toilet Brush Holder  
Iced Glass



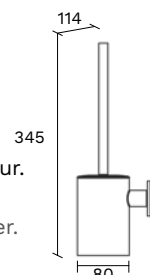
# 740018

WC-Bürstengarnitur.  
Standmodell  
Toilet Brush Holder.  
Free standing



# 030768

WC-Bürstengarnitur.  
Wandmontage  
Toilet Brush Holder.  
Wall mounted



TIMELESS. BLACK.

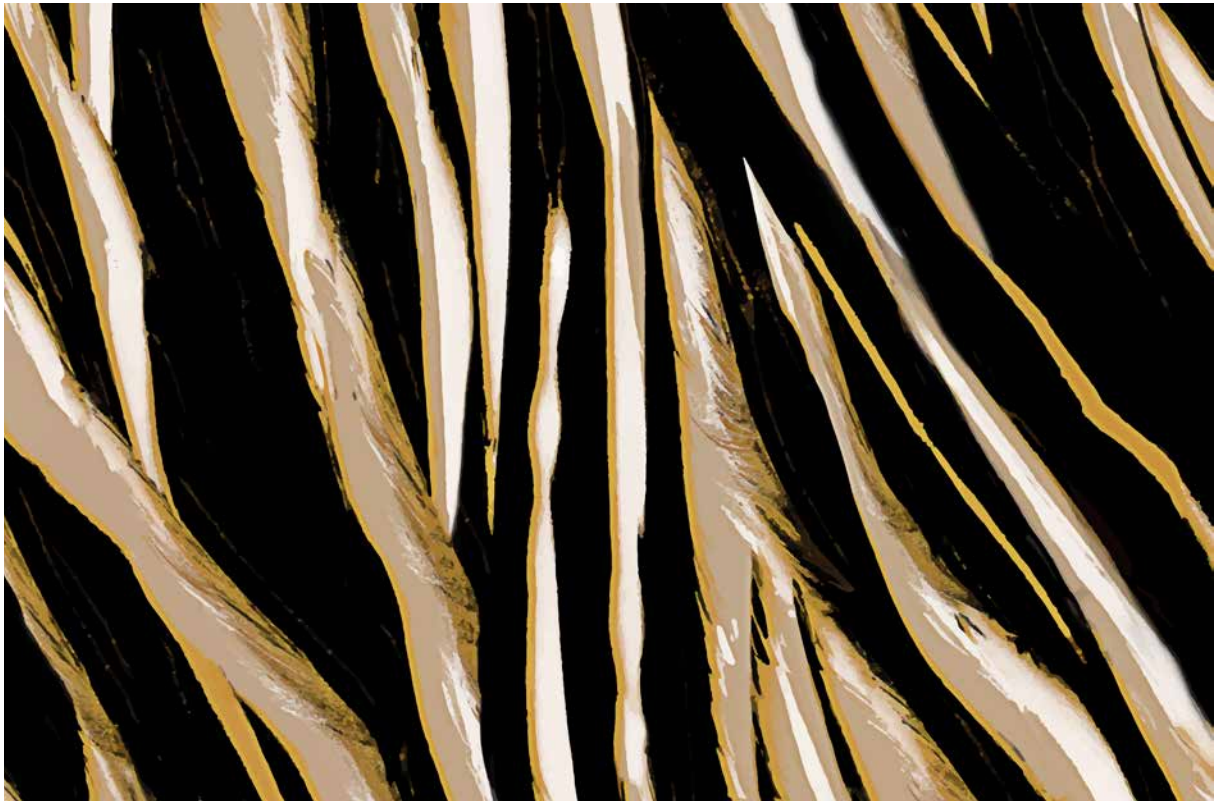
# NEXXUS

Das zeitlos schlichte Design unserer NOW-Serie, bekommt mit NEXXUS ihr matt schwarzes Pendant. Ein schöner Kontrast zu hellen Fliesen und Wänden. Damit man auf seine schwarzen Lieblinge nicht unnötig lang warten muss, sind alle Produkte der schwarzen NEXXUS-Serie natürlich auch ab Lager verfügbar.

The timelessly pure design of our NOW series gets its matt black counterpart with NEXXUS. A beautiful contrast to light-colored tiles and walls. To avoid having to wait unnecessarily long for your black favourites, all products in the black NEXXUS series are of course also available from stock.



GUARANTEE  
powder coating

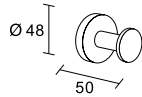






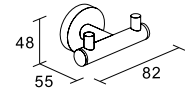
# 740045

Haken  
Hook



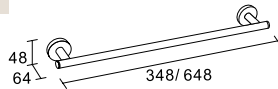
# 740050

Doppel-Haken  
Double Hook



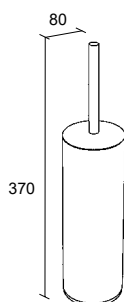
# 740047/ 740054

Handtuchhalter  
Towel Rail



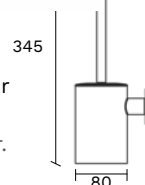
# 030708

WC-Bürstengarnitur  
Wandmontage  
Toilet Brush Holder  
Wall Mounted



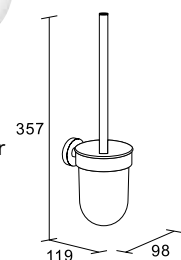
# 030768.102

WC-Bürstengarnitur  
Wandmontage  
Toilet Brush Holder.  
Wall mounted



# 740044

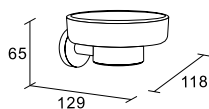
WC-Bürstengarnitur  
Satinieretes Glas  
Toilet Brush Holder  
Iced Glass





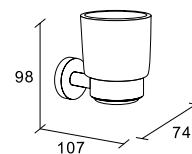
# 740053

Seifenhalter  
Satinieretes Glas  
Soap Dish  
Iced Glass



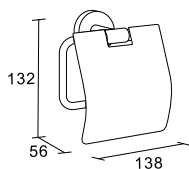
# 740052

Glashalter  
Satinieretes Glas  
Glass Holder  
Iced Glass



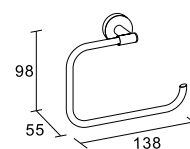
# 740038

Papierrollenhalter  
Toilet Roll Holder



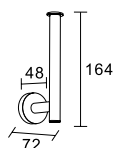
# 740042

Papierrollenhalter  
Toilet Roll Holder



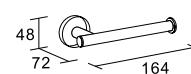
# 740046

Reserverollenhalter  
Spare Roll Holder



# 740043

Papierrollenhalter  
Toilet Roll Holder



MATCHES. EVERYTHING.

# COMPLEMENTARY

Die Visitenkarte Ihres Hauses! Das gewisse Etwas, die Liebe zum Detail - unterscheidet Ihr Hotel von anderen.

The small details that set your hotel apart from others.







SUSTAINABLE. INNOVATIVE.

## FLAKY & PURITY

Als Spezialist für Hotelausstattung setzt ALISEO 2025 mit FLAKY einen neuen Meilenstein. Die erste Seifenmühle, die speziell auf die Anforderungen der Hotellerie zugeschnitten ist – funktional, stilvoll und nachhaltig zugleich. Hinter dem charmanten Namen steckt eine echte Revolution: gigantische Einsparungen bei Plastik, Emissionen und Rohstoffen. Die PURITY Seife und das Shampoo aus dem Schwarzwald entsprechen Naturkosmetikstandards und machen das Hotelbad grüner als je zuvor.

As a specialist in hotel furnishings, ALISEO 2025 is setting a new milestone with FLAKY. The first soap grinder that is specially designed to meet the requirements of the hotel industry - functional, stylish and sustainable at the same time. Behind the charming name lies a true revolution: huge savings in plastic, emissions and resources. The PURITY soap and shampoo from the Black Forest meet natural cosmetics standards and make the hotel bathroom greener than ever before.

Zur Wandmontage  
 mit Schrauben und Dübel oder 3M-Klebeband  
 Inklusive Wandhalterung und Schlüssel zum Öffnen  
 Inklusive Schrauben, Dübel und 3M-Klebeband  
 Mit Füllstandanzeige  
 Patentiertes Schnellwechselsystem  
 Geeignet für den Einsatz am Waschbecken & in der Dusche  
 Nachfüllbar mit PURITY Seife  
 Optional mit zusätzlicher Utensilienablage  
 100% recyclingfähig  
 Material: Polyamid (PA6) + Aluminium

For wall mounting  
 With screws and anchors or 3M adhesive strips  
 Including wall mount and key for opening  
 Including screws, anchors and 3M adhesive strips  
 With fill level indicator  
 Patented quick-change system  
 Suitable for use at the sink and in the shower  
 Refillable with PURITY soap  
 Optionally with additional shelf  
 100% recyclable  
 Material: Polyamid (PA6) + Aluminium



Gigantische  
Einsparungen bei  
Plastik, Emissionen  
und Rohstoffen  
Huge savings in  
plastic, emissions  
and raw  
materials



## VERFÜGBARE VARIANTEN. AVAILABLE VARIANTS

#		FARBE. COLOR	B X H X T. W X H X D
030754	FLAKY einzeln. single	schwarz. black	86 x 107 x 115
030756	mit Utensilienablage. with shelf	schwarz. black	239 x 107 x 115
030761	mit 24x Handseife. with 24x hand soap	schwarz. black	86 x 107 x 115
030762	mit 24x Haar-/Körperseife. with 24x hair/body soap	schwarz. black	86 x 107 x 115

### # 030759

PURITY Handseife

Farbe moos

42 x 65 x 42 (B x H x T)

12 Stück pro Verpackungseinheit,

nicht für den Einzelverkauf

PURITY hand soap

Color moss

42 x 65 x 42 (W x H x D)

12 pieces per packing unit,

not for individual sale

### # 030757

PURITY Haar- und Körperseife

Farbe schnee

42 x 65 x 42 (B x H x T)

12 Stück pro Verpackungseinheit,

nicht für den Einzelverkauf

PURITY hair and body soap

Color snow

42 x 65 x 42 (W x H x D)

12 pieces per packing unit,

not for individual sale



030754



030756



030761



030762



030759



030757

## COMPLEMENTARY



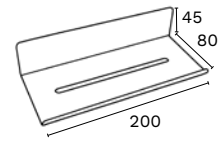
Seifenablage  
Zum Kleben - schnelle Wandmontage  
Soap dish  
For gluing - quick mounting

# 030753

Edelstahl, verchromt  
Stainless steel, chrome

# 030753.102

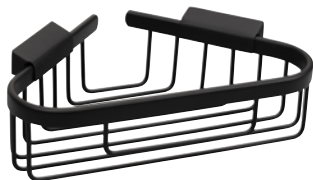
Edelstahl, schwarz matt  
Stainless steel, black matt  
mit Pulverbeschichtung. with powder coating



Seifenablage  
Zum Schrauben  
Soap dish  
For drilling

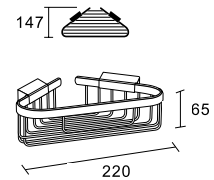
# 030763.102

Edelstahl, verchromt  
Stainless steel, chrome  
mit Pulverbeschichtung. with powder coating



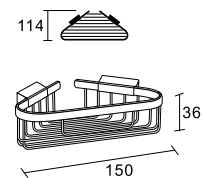
# 030706

Eckseifenkörbchen  
Messing mit  
Pulverbeschichtung  
Corner Soap basket  
Brass with powder coating



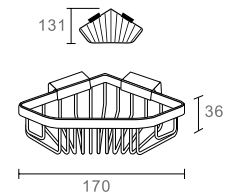
# 030466

Eckseifenkörbchen  
Messing, verchromt  
Corner Soap Basket  
Brass, chrome finish



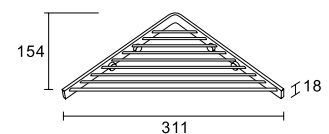
# 030509

Eckseifenkörbchen  
Messing, verchromt  
Corner Soap Basket  
Brass, chrome finish



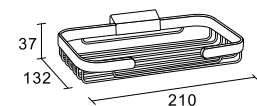
# 030533

Eck-Ablage  
Messing, verchromt  
Corner Shelf  
Brass, chrome finish



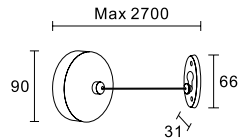
# 030463

Seifenkörbchen  
Messing, verchromt  
Soap Basket  
Brass, chrome finish



# 030416

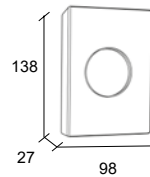
Wäscheleine  
Messing, verchromt  
Clothes Line  
Brass, chrome finish



Hygienebaghalter  
Sanitary Bag Dispenser

# 030628

Kunststoff, verchromt  
Sanitary Bag Dispenser



# 030662

Kunststoff, schwarz matt  
Plastic, black matt

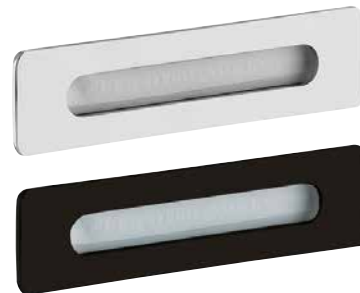
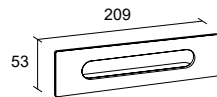
Kosmetiktuchspender zum Einbau  
Einbaumaße: 264 x 130 x 76 mm  
Built-in Tissue Dispenser  
Built-in dimensions: 264 x 130 x 76 mm

# 030449

Messing, verchromt  
Brass, chrome finish

# 030710

Messing, schwarz matt  
Brass, black matt



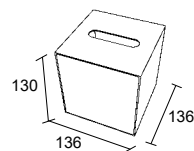
Kosmetiktuchspender CUBE  
Tissue Dispenser CUBE

# 030506

Kunststoff, verchromt  
Plastic, chrome finish

# 030661

Kunststoff, schwarz matt  
Plastic, black matt



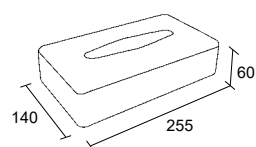
Kosmetiktuchspender  
Tissue Dispenser

# 030724

ABS-Kunststoff, verchromt  
ABS-plastic, chrome finish

# 030771

Kunststoff, schwarz matt  
Plastic, black matt



DURABLE. FUNCTIONAL. EASY.

# HYGIENEEMER. BINS

Modelle überzeugen durch erstklassige Verarbeitung, langlebige Materialien und funktionales Design. Robust und pflegeleicht, bieten sie eine hygienische und stilvolle Lösung für den täglichen Hotelbetrieb.

Models impress with their first-class workmanship, durable materials and functional design. Robust and easy to clean, they offer a hygienic and stylish solution for everyday hotel operations.



silent soft close system

## ABSENKAUTOMATIK. SILENT SOFT CLOSE.

Ein patentiertes Hydrauliksystem ermöglicht das geräuscharme Absenken des Deckels. Das verstärkte Pedal verteilt die Kraft gleichmäßig. Ein solides System, das über 100.000 Betätigungen ermöglicht.

Intelligent soft-close function controlled by a patented hydraulic lid system. Rib-reinforced steel pedal distributes foot force equally. Extending service life in upwards of 100,000 steps.



fingerprint resistant

## ANTI-FINGERABDRUCK. FINGERPRINT RESISTANT.

Hochwertiger Edelstahl mit spezieller Anti-Fingerabdruck-Beschichtung. Die Oberfläche bleibt frei von Abdrücken und ist einfacher zu reinigen.

High-quality stainless steel with fingerprint resistant coating keeps the bin clean and easy to maintain.



removable inner plastic bin

## HERAUSNEHMBARER KUNSTSTOFFEINSATZ. REMOVABLE INNER BIN.

Herausnehmbarer, solider Inneneimer. Verstärktes Gelenk mit Tragegriff

Durable lift-out inner bucket catches messy drips. Strong back handle



plastic bag fixer

## BEUTELFIXIERUNG. PLASTIC BAG FIXER.

Plastikbeutel lassen sich mittels einer Befestigungsöse am Inneneimer problemlos befestigen.

Plastic bag fixer helps secure the bag with no visible excess, keeping the bags neat and orderly.



solid base with silicone ring

## SICHERER STAND. SOLID BASE.

Kunststoffboden mit rutschfesten, oberflächen-schonenden Pads geben dem Eimer Stabilität.

Plastic bottom, non-skid base and insulated pads are gentle on the floor and keeps the bin steady.



stay open design

## STAY-OPEN-FUNKTION. STAY OPEN DESIGN.

Komfortable Deckelverankerung bei längerem Gebrauch.

Lid lock-out for convenient longer term usage.



open bin

## OHNE ABDECKUNG. OPEN BIN.

Offener Eimer für mühelose Abfallbeseitigung.

Open mouth design for effortless trash discard.



WASTE

SEPARATION

# LONDONER BIN

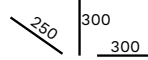
## LONDONER ABFALLBEHÄLTER

2 herausnehmbare Metalleinsätze  
Mit Kunstleder-Ummantelung  
Boden mit rutschfesten, bodenschonenden Pads

## LONDONER WASTE BIN

2 removable metal inner bins  
With faux leather casing  
Bottom with silicone pads for a solid base  
and surface protection

# 190067	taupe	2 x 6 L
	taupe	2 x 6 L
# 190093	schwarz	2 x 6 L
	black	2 x 6 L



open bin



solid base with  
silicone ring



removable  
inner bin



190067  
190093

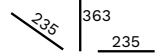
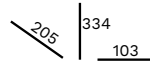
## LONDONER ABFALLBEHÄLTER

1 herausnehmbarer Metalleinsatz  
Mit Kunstleder-Ummantelung  
Boden mit rutschfesten, bodenschonenden Pads

## LONDONER WASTE BIN

1 removable metal inner bin  
With faux leather casing  
Bottom with silicone pads for a solid base  
and surface protection

# 190026	taupe	10 L
	taupe	10 L
# 190094	schwarz	10 L
	black	10 L
# 520694	separater Einsatz	
	waste bin separator	



## LONDONER ABFALLBEHÄLTER EINSATZ

Optionaler separater Einsatz  
Passend für # 190026 & # 190094

## LONDONER WASTE BIN SEPARATOR

Optional waste bin separator  
Fits # 190026 & # 190094



open bin



solid base with  
silicone ring



removable  
inner bin



190026  
190094



520694

## LONDONER ABFALLBEHÄLTER

Metall mit abnehmbarer Kunstleder-Ummantelung  
Mit Silikonring für sicheren Stand und Schonung der Oberfläche

## LONDONER WASTE BIN

Metal with removable faux leather casing  
With silicone ring for a solid base and surface protection

# 190025	taupe	9 L
	taupe	9 L
# 190055	schwarz	9 L
	black	9 L



○  
225 |  
270

NEW



## LONDONER ABFALLBEHÄLTER EINSATZ

Optional separater Einsatz  
Passend für # 190025 & # 190055  
Metall

## LONDONER WASTE BIN SEPARATOR

Optional waste bin separator  
Fits # 190025 & # 190055  
Metal

# 520732	schwarz	4 L	103 x 243 x 206 mm
	black	4 L	103 x 243 x 206 mm



open bin



solid base with  
silicone ring



removable  
inner bin



190025  
190055



520732

# BATHROOM BIN

## PRESTIGE

Abfallbehälter

3 herausnehmbare Kunststoffeinsätze

Transparente Anti-Fingerabdruck-Lackierung

Mit Silikonring für sicheren Stand und Schonung der

Oberfläche

Edelstahl

Waste Bin

3 removable inner plastic bins

Transparent fingerprint resistant coating

With silicon ring for solid base and surface protection

Stainless steel



# 030720

chrom gebürstet  
brushed chrome

3 x 3,5 L  
3 x 3,5 L

250  
310



open bin



fingerprint resistant



removable  
inner plastic bin



solid base with  
silicone ring



030720

## ABFALLBEHÄLTER

3 herausnehmbare Kunststoffeinsätze

Mit Silikonring für sicheren Stand und Schonung der

Oberfläche

Innentonne: Polypropylen (PP)

Außentonne: Stahl mit Pulverbeschichtung

Inkl. Recycling Labels zur Kennzeichnung

WASTE BIN

3 removable inner plastic bins

With silicon ring for solid base and surface protection

Inner bin: Polypropylen (PP)

Outer bin: steel with powder coating

Includes recycling labels for identification



# 030765.102

schwarz matt  
black matt

3 x 3 L  
3 x 3 L

236  
307



removable  
inner plastic bin



solid base with  
silicone ring



030765.102

NEW

HYGIENEEMER

Wandmontage  
 Herausnehmbarer Kunststoffeinsatz  
 Deckel mit Absenk-Automatik  
 Transparente Anti-Fingerabdruck-Lackierung  
 Edelstahl

WASTE BIN

Wall mounting  
 Removable inner plastic bin  
 Lid with silent soft close system  
 Transparent fingerprint resistant coating  
 Stainless steel



# 030764	chrom poliert	3 L
	polished chrome	3 L

170 | 252



silent soft close system



fingerprint resistant



removable inner plastic bin



030764

ABFALLBEHÄLTER

Abnehmbarer Ring  
 Feuerfest  
 Mit Silikonring für sicheren Stand und Schonung der Oberfläche  
 Metall

WASTE BIN

Removable lid  
 Fire-proof  
 With silicone ring for a solid base and surface protection  
 Metal

SAFETY BIN



# 030627	schwarz	13 L
	black	13 L

240 | 300



fire proof



open bin



solid base with silicone ring



030627

# BATHROOM BIN

## PRESTIGE

Hygieneeimer  
 Herausnehmbarer Kunststoffeinsatz  
 Deckel mit Absenk-Automatik  
 Transparente Anti-Fingerabdruck-Lackierung  
 Abfallbeutelbefixierung  
 Kunststoffboden mit rutschfesten, bodenschonenden Pads  
 Edelstahl

Step Bin  
 Removable plastic inner bin  
 Lid with silent soft close system  
 Transparent fingerprint resistant coating  
 Waste bag fixer  
 Plastic bottom with silicone pads for a solid base and surface protection  
 Stainless steel



# 030654 chrom gebürstet 3 L  
 brushed chrome 3 L



# 030655 chrom gebürstet 5 L  
 brushed chrome 5 L



# 030691 schwarz 5 L  
 black 5 L



# 030692 schwarz 3 L  
 black 3 L



silent soft close system



fingerprint resistant



removable inner plastic bin



plastic bag fixer



solid base with silicone ring



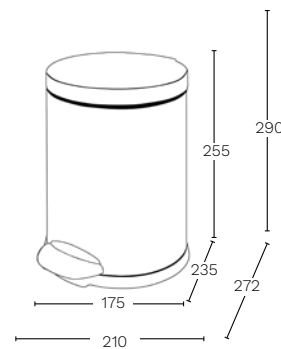
NU finishes



030654  
 030655



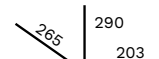
030692  
 030691



# 030769	weiß matt	3 L
	white matt	3 L

**PRESTIGE**

- Hygieneeimer
- Herausnehmbarer Kunststoffeinsatz
- Deckel mit Absenk-Automatik
- Transparente Anti-Fingerabdruck-Lackierung
- Abfallbeutelbefixierung
- Kunststoffboden mit rutschfesten, bodenschonenden Pads
- Edelstahl
- Step Bin
- Removable inner plastic bin
- Lid with silent soft close system
- Transparent fingerprint resistant coating
- Waste bag fixer
- Plastic bottom with silicone pads for a solid base and surface protection
- Stainless steel



# 030657	chrom gebürstet	5 L
	brushed chrome	5 L



silent soft close system



fingerprint resistant



removable inner plastic bin



plastic bag fixer



solid base with silicone ring



030657



030769

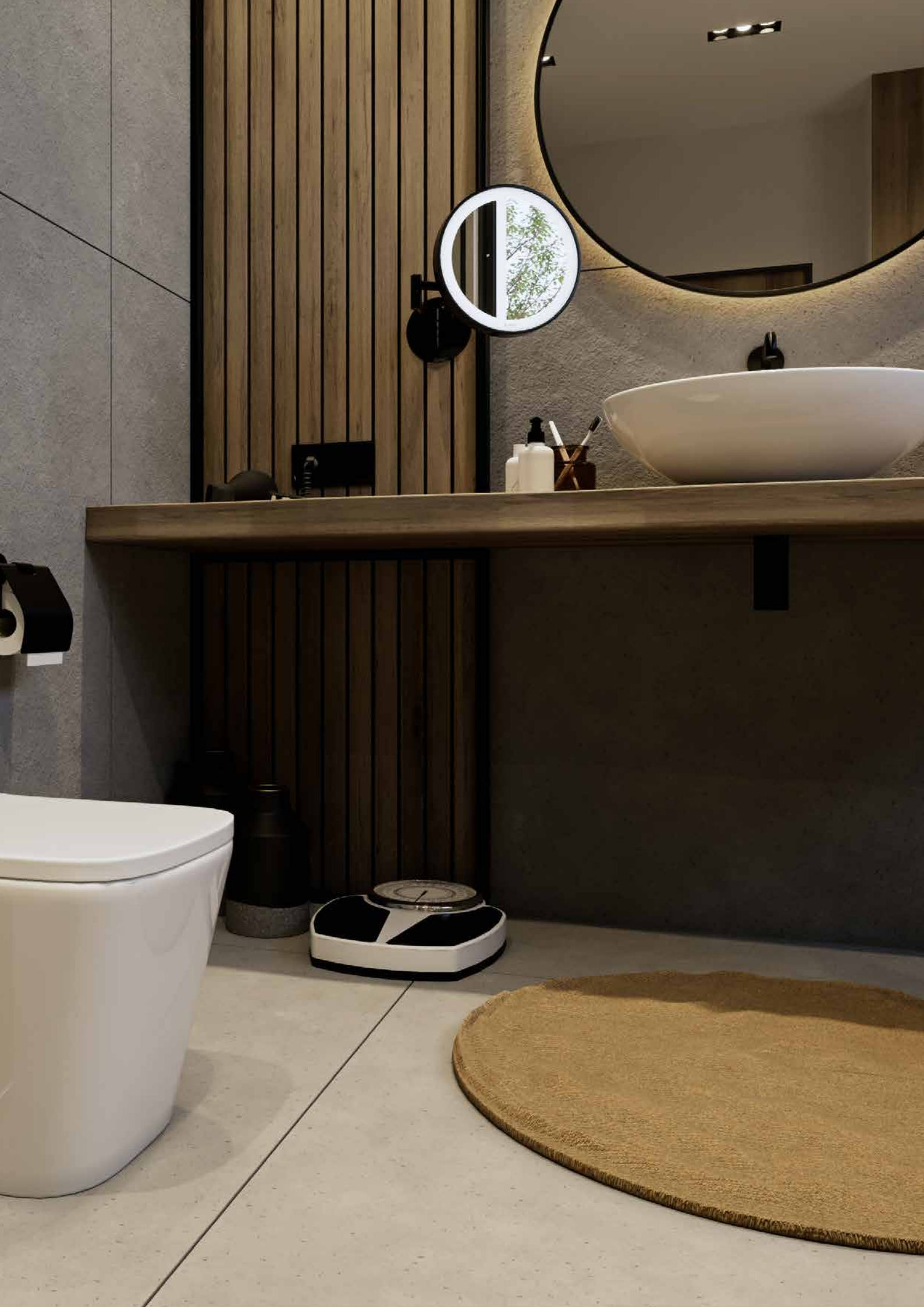
HIGH QUALITY. PRECISE. SECURE.

## WAAGEN. SCALES

Hochwertige Personenwaagen mit präziser Messtechnik, langlebigem Design und sicherer Standfläche – ideal für anspruchsvolle Hotelbäder.

High-quality bathroom scales with precise measurement technology, durable design and secure base - ideal for demanding hotel bathrooms.





# BATHROOM SCALE

## NEVIS

Elektronisch  
 6 mm starkes Sicherheitsglas  
 Tragkraft max. 150 kg  
 Teilung 100 g  
 Umschaltbar auf Pfund (lbs)  
 Step-on-Funktion  
 4 Gewichtssensoren  
 Automatische Abschaltung  
 3 x 1,5V AAA-Batterien  
 Material: ABS Kunststoff

Electronic  
 6 mm thick safety glass  
 Capacity max. 150 kg  
 Graduation 100 g  
 Switchable to pounds (lbs)  
 Step-on technology  
 4 weight sensors  
 Auto-shut-off  
 3 x 1,5V AAA-batteries  
 Material: ABS plastic



# 030626

silber  
 silver

338  |  
 330 | 21/35



battery powered




030626



# 030475

glasklar/silber  
 clear/silver

300  |  
 300 | 35



battery powered



030475

## FUTURA

Elektronisch  
 6 mm starkes Sicherheitsglas  
 Tragkraft max. 200 kg  
 Teilung 100 g  
 Umschaltbar auf Pfund (lbs)  
 Step-on-Funktion  
 4 Gewichtssensoren  
 Automatische Abschaltung  
 1 x 3V Lithium Batterie, CR2032  
 Material: korrosionsgeschützte Epoxid-Kunststoffbeschichtung

Electronic  
 6 mm thick safety glass  
 Capacity max. 200 kg  
 Graduation 100 g  
 Switchable to pounds (lbs)  
 Step-on technology  
 4 weight sensors  
 Auto shut-off  
 1 x 3V lithium battery, CR2032  
 Material: corrosion resistant epoxy-plastic coating

## BOHEMIA

Mechanisch - extra groß  
 Großzügige Trittfläche  
 Verzerrungsfreie Glasscheibe  
 Solide Konstruktion  
 Tragkraft max. 160 kg  
 Teilung 500 g  
 Anzeige in Kilo und Pfund (lbs)  
 Material: Metall, korrosions-  
 geschützte Emailbeschichtung

Mechanical - extra large  
 Comfortable platform  
 Fog-free glass lens  
 Durable construction  
 Capacity max. 160 kg  
 Graduation 500 g  
 Display in kg and pound (lbs)  
 Material: metal, corrosion  
 resistant enamelled coating



# 030490

schwarz/chrom  
 black/chrome

435  320 | 68



030490



# 030653

weiß/silber  
 white/silver

306  306 | 22

## STEP

Elektronisch  
 6 mm starkes Sicherheitsglas  
 Tragkraft max. 180 kg  
 Teilung 100 g  
 Umschaltbar auf Pfund (lbs)  
 Step-on-Funktion  
 4 Gewichtssensoren  
 Automatische Abschaltung  
 1 x 3V Lithium Batterie, CR2032  
 Material: ABS Kunststoff

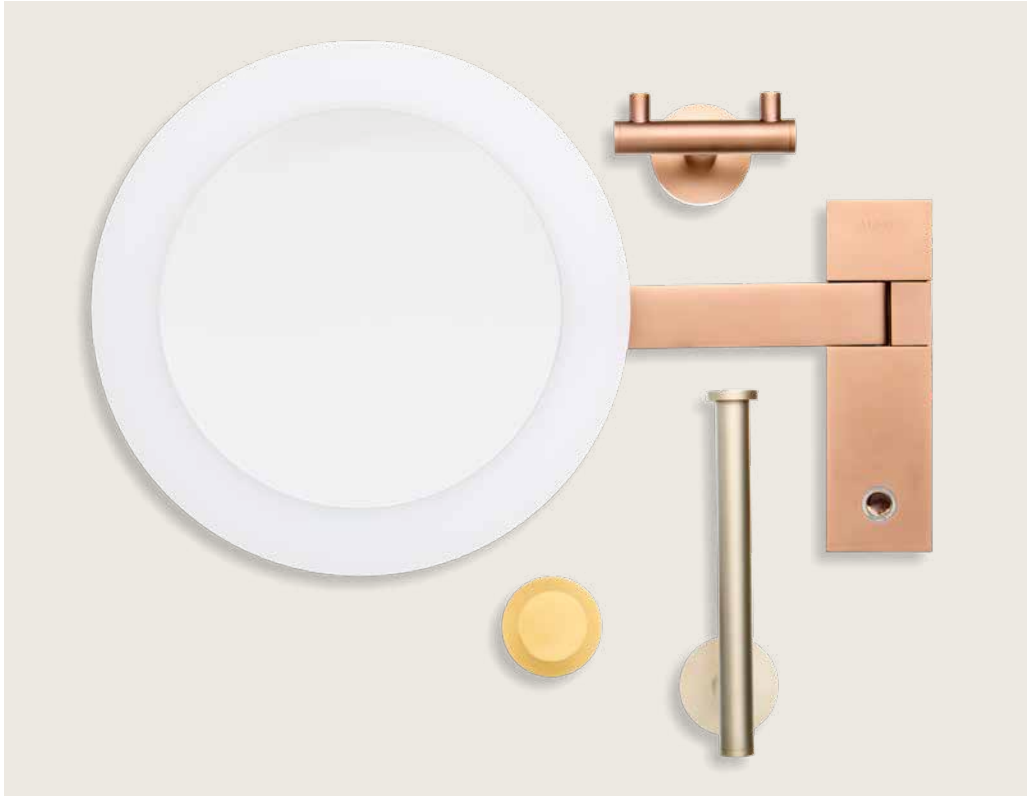
Electronic  
 6 mm thick safety glass  
 Capacity max. 180 kg  
 Graduation 100 g  
 Switchable to pounds (lbs)  
 Step-on technology  
 4 weight sensors  
 Auto-shut-off  
 1 x 3V lithium battery, CR2032  
 Material: ABS plastic



battery powered



030653



# ALISEO

ALISEO GmbH • Leutkirchstraße 63 • 77723 Gengenbach • Germany  
+49 (0) 7803 60279-0  
info@aliseo.de  
www.aliseo.de